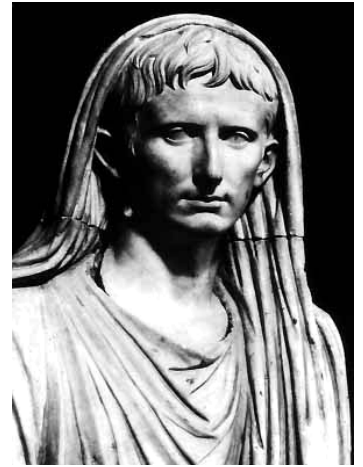
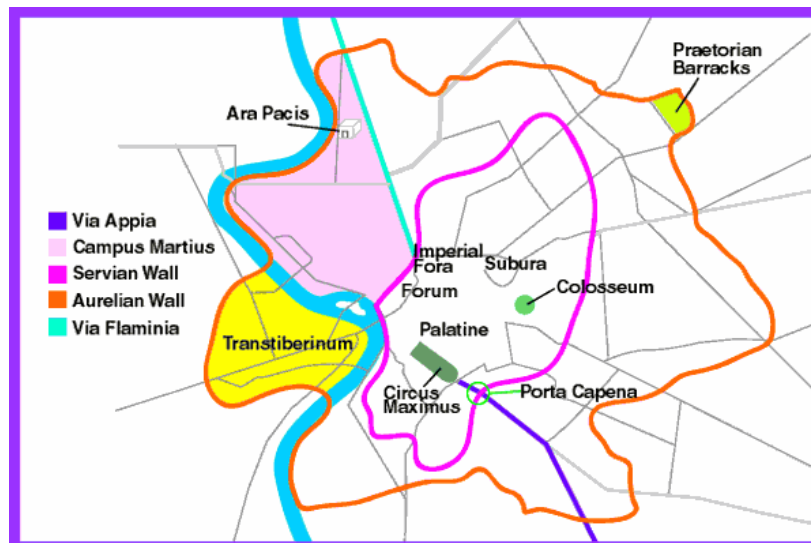


I/ CIRCONSTANCES ET LIEU DE CONSTRUCTION**A/ Les circonstances**

Monument érigé à l'époque d'.....

**B/ Le lieu et la construction**

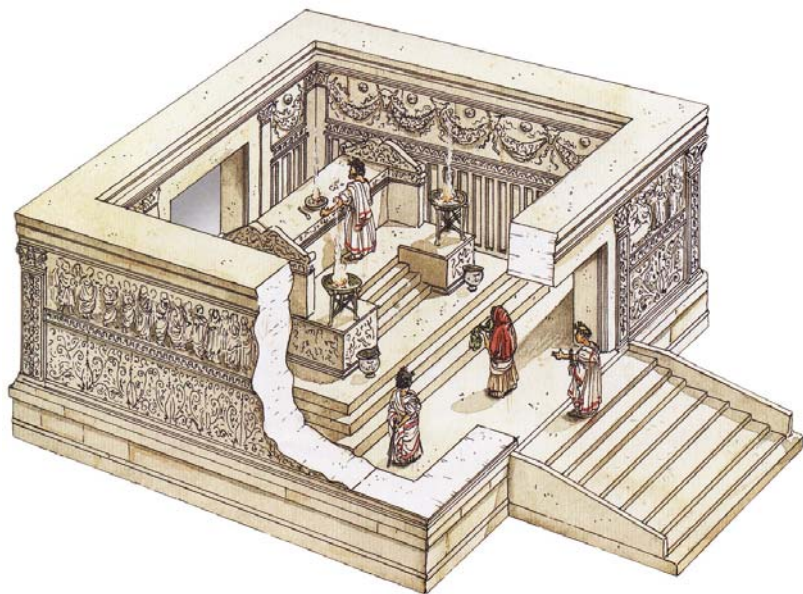
Le jour d'un retour d'..... à Rome le, le Sénat décrète qu'un monument commémoratif sera consacré près du Champ de Mars, à l'ouest de la via Flaminia qu'il a empruntée, et que les magistrats, prêtres et Vestales y offriront un sacrifice tous les ans.



Consécration du monument quatre ans plus tard, le

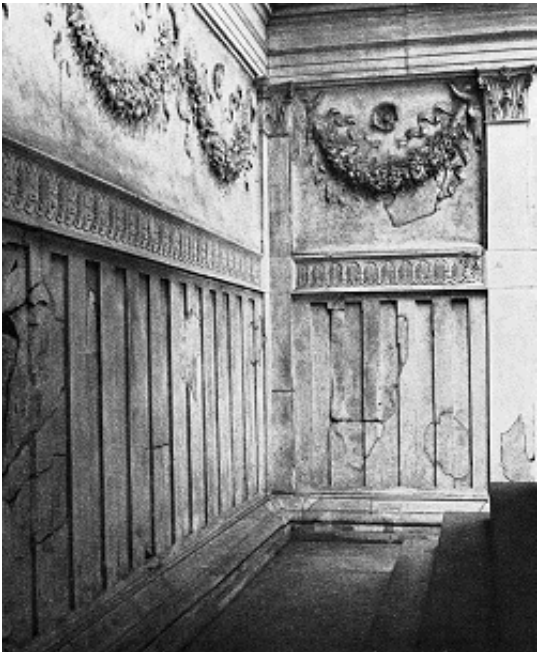
C/ Le sens du monument

II/ PLAN GÉNÉRAL

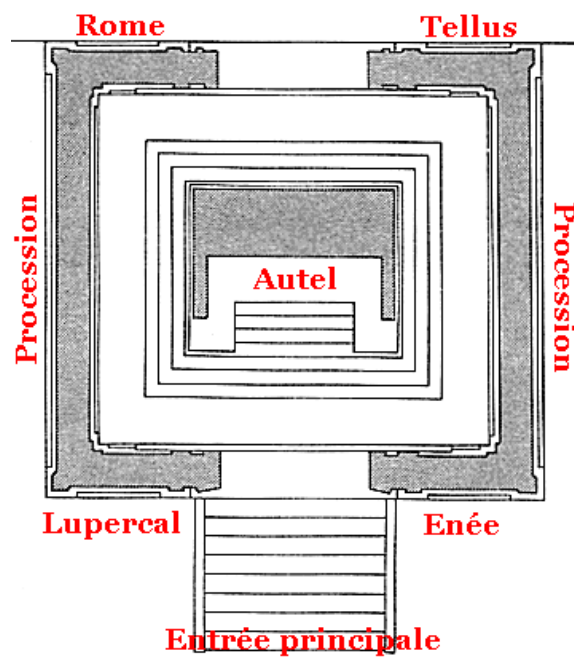


- 1/
.....
.....
.....
- 2/
.....
.....
.....
- 3/
.....
.....
.....

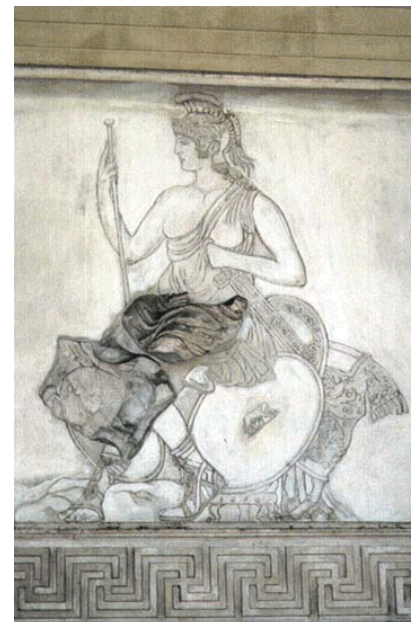
III/ L'INTÉRIEUR DE L'ENCEINTE



IV/ LES BAS-RELIEFS



A/ Le bas-relief de Rome



B/ Les rinceaux





C/ Le bas-relief de Tellus

D/ Les processions

