



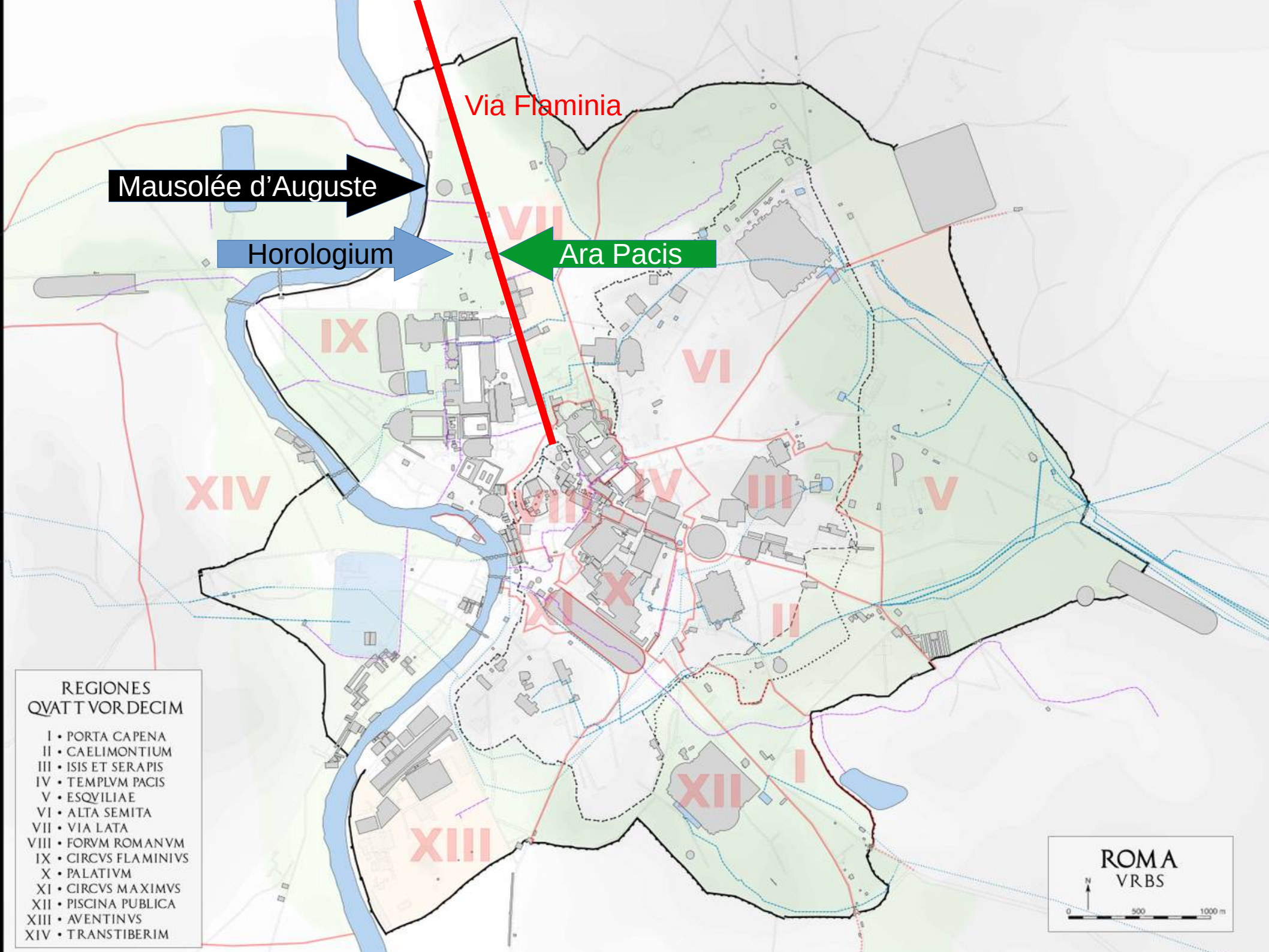
L'ARA PACIS AUGUSTAE





SITUATION DANS UN  
ESPACE SYMBOLIQUE





Via Flaminia

Mausolée d'Auguste

Horologium

Ara Pacis

REGIONES  
QUATTORDECIM

- I • PORTA CAPENA
- II • CAELIMONTIUM
- III • ISIS ET SERAPIS
- IV • TEMPLVM PACIS
- V • ESQVILIAE
- VI • ALTA SEMITA
- VII • VIA LATA
- VIII • FORVM ROMANVM
- IX • CIRCVS FLAMINIVS
- X • PALATIVM
- XI • CIRCVS MAXIMVS
- XII • PISCINA PUBLICA
- XIII • AVENTINVS
- XIV • TRANSTIBERIM

ROMA  
VRBS

0 500 1000 m





Ara Pacis

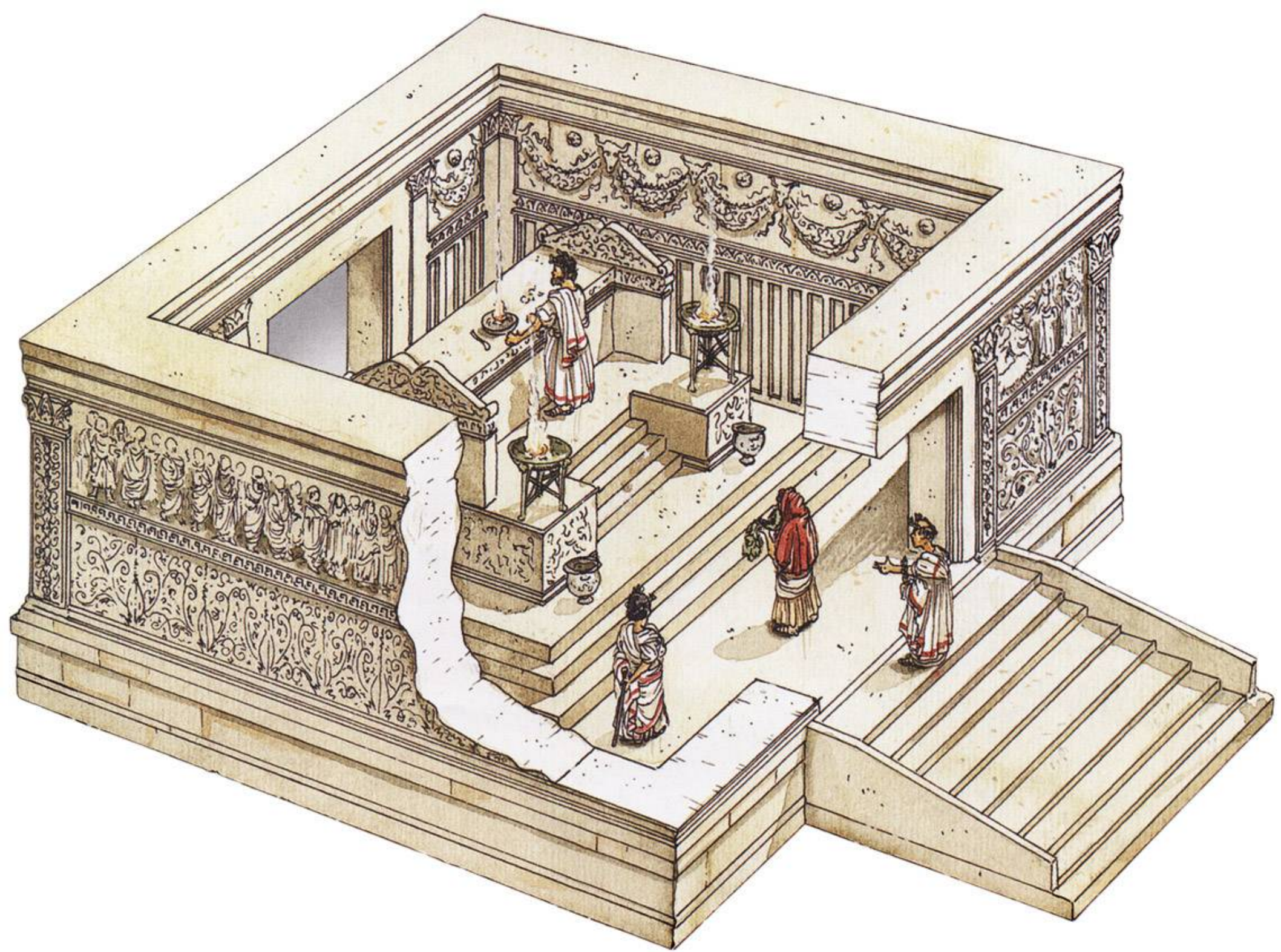
Horologium







L'INTÉRIEUR DE L'AUTEL













L'ENTRÉE PRINCIPALE  
À L'OUEST



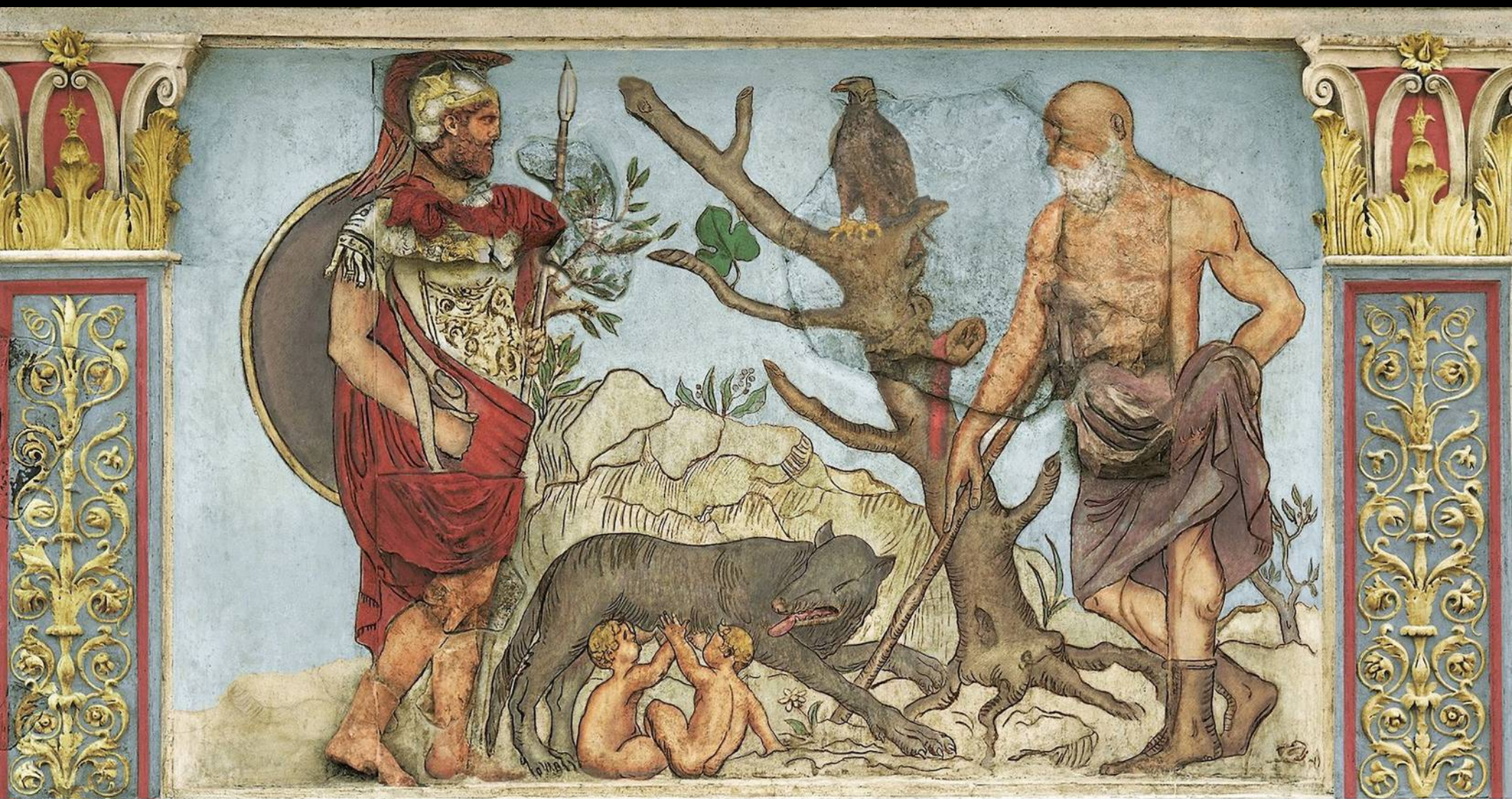






LE SACRIFICE D'ÉNÉE





FAUSTULUS DÉCOUVRE ROMULUS ET RÉMUS





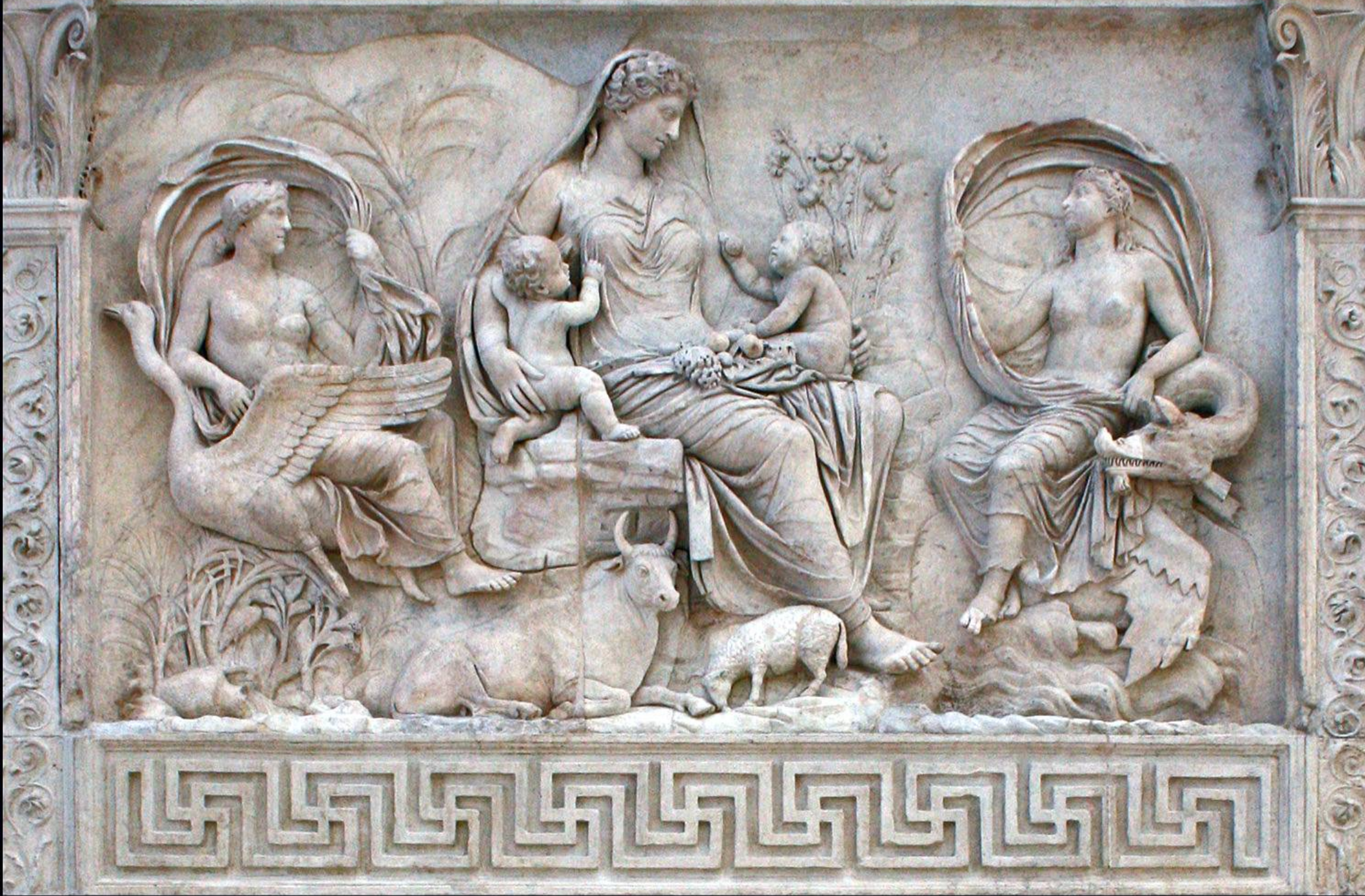
L'ACCÈS À L'ARRIÈRE  
À L'EST





LA DÉE SSE ROME ASSISE SUR UN MONCEAU D'ARMES





TELLUS ET LE RETOUR DE L'ÂGE D'OR













LES PROCESSIONS LATÉRALES





PIETAS – AUGUSTE ET LES FLAMINES





LA FAMILLE D'AUGUSTE



© AGNÈS VINAS