

Nom/Prénom

.....

.....

.....

.....

.....

.....

.....

.....

.....

.....

.....

.....

.....

.....

.....

.....

.....

.....

.....

.....

.....

.....

Vous traiterez obligatoirement les questions de culture générale sur 40 points.

Si possible, vous traiterez aussi les questions sur les images (10 points pour chacune).

### **Conseils**

- *Lisez bien chaque question avant de vous précipiter : la lecture rigoureuse des consignes fait partie de l'évaluation.*
- *Ne perdez pas de temps sur une question qui vous résiste : vous y reviendrez plus tard si nécessaire.*
- *Surtout veillez à votre orthographe pendant la rédaction, et prenez cinq minutes de relecture à la fin de l'épreuve : une faute d'orthographe peut vous coûter le point de la question, même si la réponse est juste !*

## I/ QUESTIONS DE CULTURE GENERALE

1. A quel siècle correspond chacune de ces trois dates ?

DCCXXXII : .....

MXCIX : .....

MDCLXII : .....

2. Dans quel quart de quel siècle se situe le suicide d'Antoine et Cléopâtre en 30 avant J.-C. ?

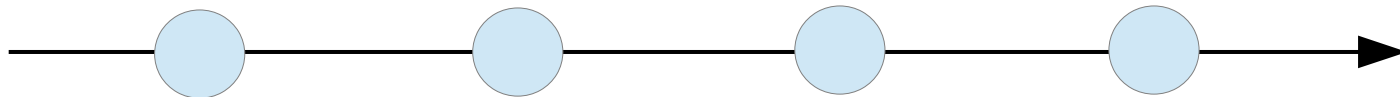
.....

3. Mohandas Karamchand Gandhi est né le 2 octobre 1869 et mort assassiné à Delhi le 30 janvier 1948. Quel âge avait-il exactement ce jour-là (en années, mois et jours) ?

.....

4. Placez sur cette frise dans l'ordre chronologique les mouvements intellectuels et artistiques suivants :

1. Lumières – 2. Surréalisme – 3. Humanisme – 4. Romantisme



5. De quelle année date en France la séparation des Églises et de l'État ? .....

6. Attribuez à chacun de ces événements la date qui lui convient.

- |        |   |
|--------|---|
| 1989 ● | ● abolition de l'apartheid en Afrique du Sud        |
| 1991 ● | ● printemps arabe                                   |
| 2008 ● | ● élection du premier président noir aux Etats-Unis |
| 2011 ● | ● chute du mur de Berlin                            |

7. Reliez les expressions (ou « chrononymes ») associées aux périodes historiques correspondantes :

- |                            |                                      |
|----------------------------|--------------------------------------|
| les Trente Glorieuses ●    | ● les années 1880-1914               |
| la Belle Époque ●          | ● les années 1861-1870               |
| le Risorgimento ●          | ● les mois de février à juillet 1848 |
| le Printemps des Peuples ● | ● les années 1945-1975               |

8. L'Inde a obtenu son indépendance en (entourez la bonne réponse)

1930 - 1947 - 1960

9. Reliez chaque sigle d'un parti politique au pays émergent auquel il appartient :

- |          |                  |
|----------|------------------|
| A.N.C. ● | ● Brésil         |
| P.C.C. ● | ● Russie         |
| P.S.L. ● | ● Afrique du Sud |
| I.N.C. ● | ● Chine          |
| R.U. ●   | ● Inde           |

10. Quelle femme, icône de la lutte contre les discriminations des femmes en France, a fait son entrée au Panthéon en juillet 2018 ?

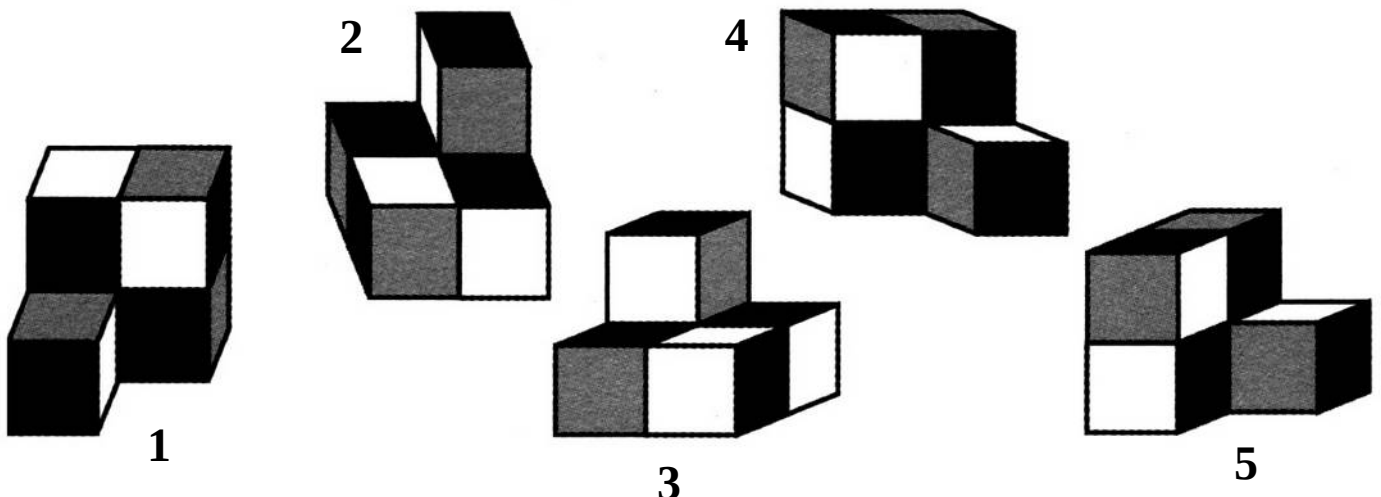
- Simone Veil
- Olympe de Gouges
- Simone de Beauvoir
- George Sand

11. Quel leader d'extrême-droite est devenu officiellement président du Brésil le 1<sup>er</sup> janvier 2019 ?

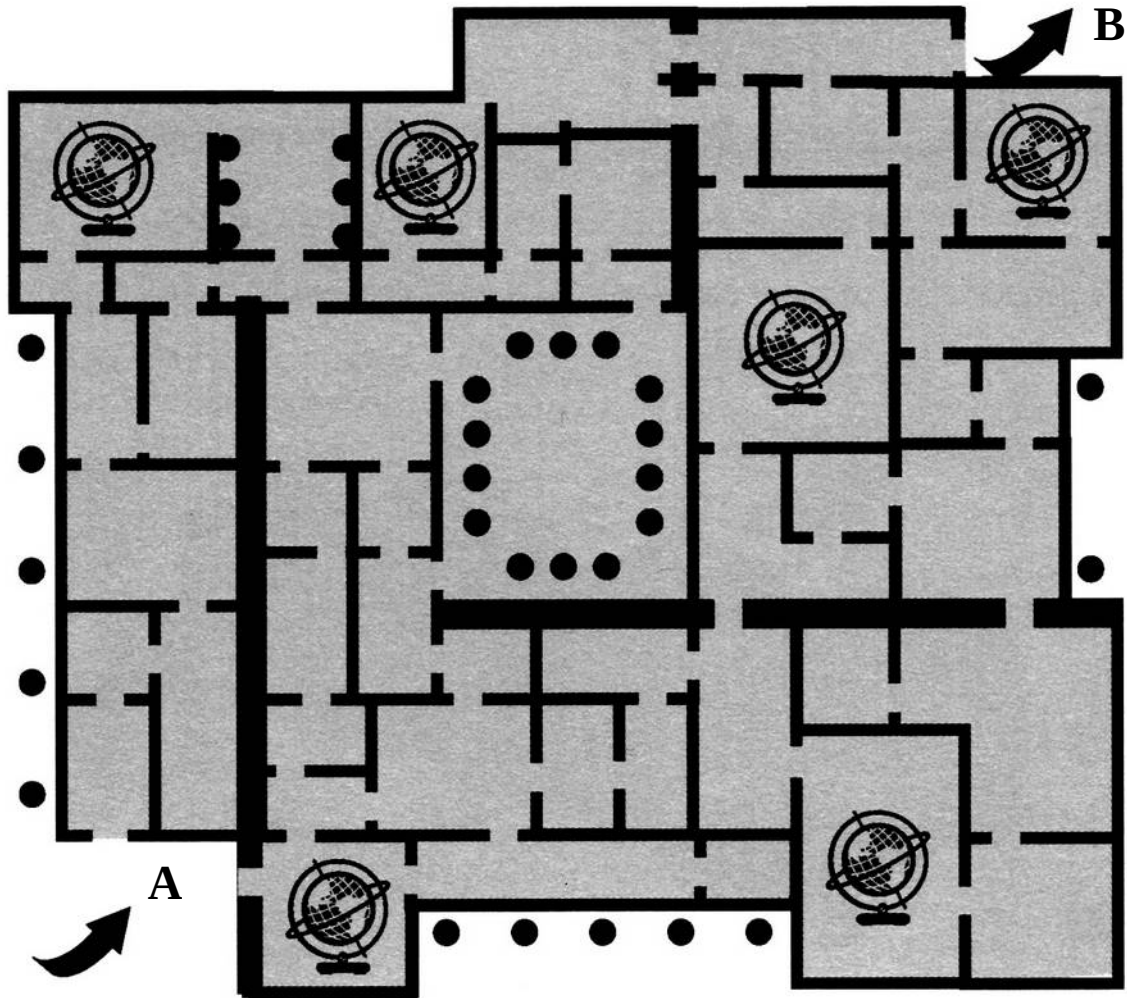
- Luiz Inacio Lula da Silva
- Viktor Orbán
- Jair Bolsonaro

12. Quel leader égyptien a pratiqué de 1956 à sa mort en 1970 une politique résolument socialiste et panarabe ?

13. Ces blocs ont été disposés dans tous les sens possibles mais sont en fait tous identiques, sauf un. Lequel ? Entourez son numéro.



14. Avec un stylo de couleur traversez le château en partant de l'une des deux portes du côté A et en sortant par la porte B et récoltez les six mappemondes sans passer plus d'une fois par la même pièce.



15. Sur ce tableau de Rubens de 1617 représentant la *Descente de croix du Christ*

L'homme en haut de l'échelle signalé par une croix rouge se trouve

- à la droite du Christ
- à la gauche du Christ

Le pied qui prend appui sur un montant en bas de l'échelle est

- le pied gauche du personnage en vert et rouge
- le pied droit du personnage en vert et rouge

16. En assemblant deux à deux les fragments ci-contre, on peut reconstituer 19 mots. Il ne restera qu'un fragment isolé : lequel ?



17. Quel est le plus long fleuve de France métropolitaine ?

- la Seine
- le Rhône
- la Loire

18. Depuis le 1<sup>er</sup> janvier 2016, combien la France compte-t-elle de régions (outremer compris) ? Rayez les réponses fausses.

13 - 18 - 22

19. Numérotez ces îles ou archipels : ils ont la même orientation (nord vers le haut), mais pas la même échelle.

1. Madagascar – 2. Islande – 3. Cuba – 4. Corse – 5. Japon – 6. Sri Lanka – 7. Nouvelle-Zélande – 8. Sicile





20. Classez ces pays selon qu'ils se situaient dans l'A.O.F (Afrique Occidentale française) ou dans l'A.E.F (Afrique équatoriale française).

Sénégal – Tchad – Guinée – Mauritanie – Gabon

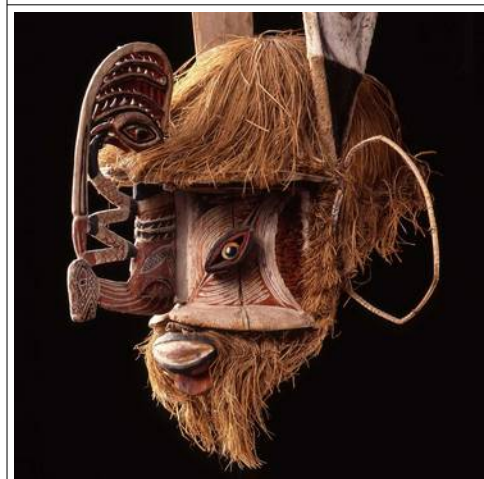
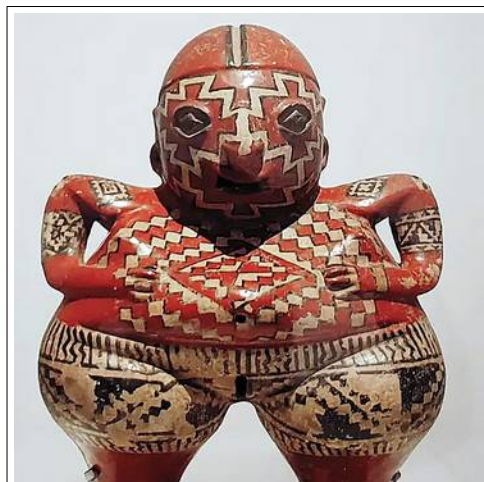
Afrique Occidentale française	Afrique Equatoriale française

21. Dans cette liste, entourez les noms qui correspondent à des détroits.

Béring – Corinthe – Bosphore – Panama – Suez – Messine – Gibraltar

22. A quelle culture non occidentale appartient selon vous chacun de ces objets ? Recopiez sa légende sous chaque photographie.

Afrique Equatoriale – Colombie – Mexique – Japon – Amazonie – Papouasie N<sup>elle</sup> Guinée









冬不如之石景

月乃岬

晴重画

谷魚栄





## II/ DOCUMENTS VISUELS

1. Utagawa Hiroshige - Cent vues d'Edo, n° 82 - *Contemplation de la lune*, août 1857.  
Estampe, 36 x 23,5 cm - Brooklyn Museum

24. Que voit-on sur le sol vert en bas à gauche de l'image ?

.....  
.....

25. Identifiez TOUTES les sources de lumière que vous pouvez identifier sur cette image.

.....  
.....  
.....  
.....  
.....  
.....  
.....  
.....

26. A propos de cette image, peut-on parler de (plusieurs réponses possibles)

- portrait
- scène de genre
- paysage
- nature morte

27. Qualifiez la façon dont l'artiste traite la couleur pour le sol, puis pour la mer et le ciel :

Sol : .....

Mer et ciel : .....

28. Citez trois aspects qui rendent compte de la situation d'entre-deux caractéristique de cette scène.

.....  
.....  
.....  
.....  
.....  
.....  
.....

2. Cindy Sherman, *Untitled Film Still #21*, photographie de la série *Untitled Film Stills*, 1977–1980  
Epreuve gélatino-argentique, 19.1 x 24.1 cm, New York, MoMA.



Réalisée entre 1977 et 1980, *Untitled Film Stills* est la série inaugurale de l'œuvre de Cindy Sherman. Elle compte 69 autoportraits soigneusement composés à la manière des films de Série B des années 1950. L'artiste y interprète de multiples personnages féminins qui sont autant d'héroïnes solitaires de films jamais réalisés.

29. Décrivez rapidement l'image. Qui peut être ce personnage ?

.....

.....

.....

.....

.....

.....

.....



